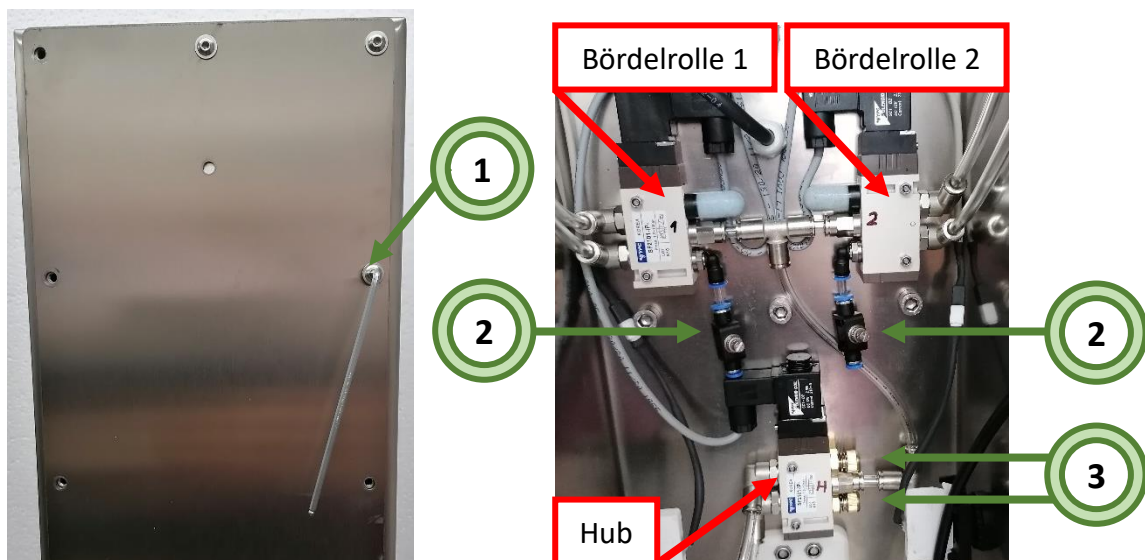


# Einstellen der Bördelrollen

## Geschwindigkeit

Die Verfahrgeschwindigkeit der Bördelrollen kann über verschiedene Drosselventile im Inneren des Dosenverschließers eingestellt werden. Zugriff erhält man über die Rückseite des Geräts.

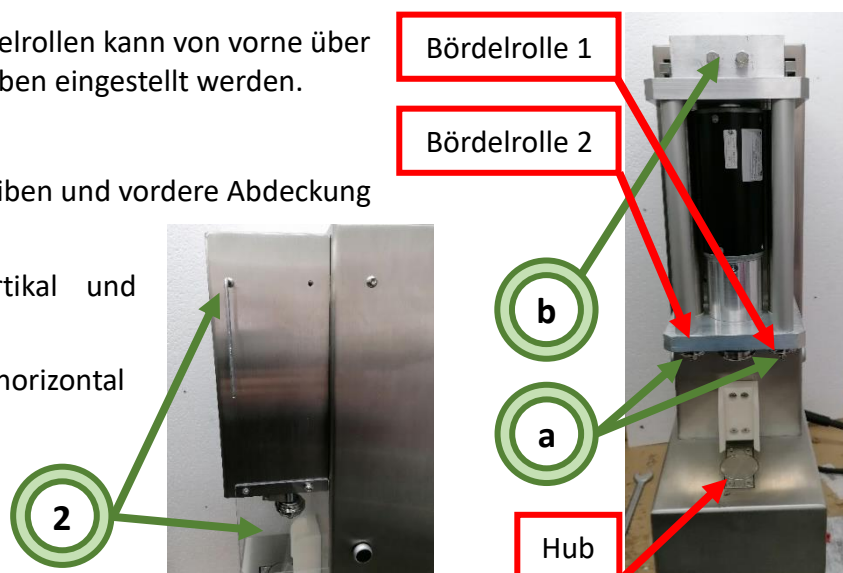
1. Hintere Abdeckklappe entfernen.
2. Durch Drehen an den jeweiligen Drosselventilen wird die Verfahrgeschwindigkeit der Bördelrollen eingestellt.
3. Durch Drehen an dem jeweiligen Drehregler wird die Verfahrgeschwindigkeit der Dose eingestellt. Der obere Regler steuert dabei das Herunterfahren, der untere das Hochfahren der Dose.
4. Nach den Einstellungen muss die Abdeckklappe wieder befestigt werden.



## Position

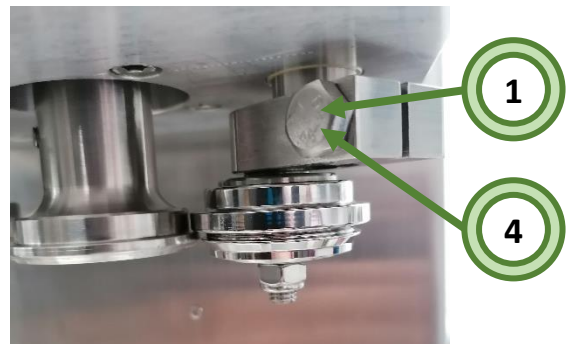
Die Positionierung der Bördelrollen kann von vorne über verschiedene Einstellschrauben eingestellt werden.

1. Druckluft entfernen.
2. Seitliche Schutzscheiben und vordere Abdeckung entfernen.
  - a. Einstellung vertikal und horizontal
  - b. Feineinstellung horizontal

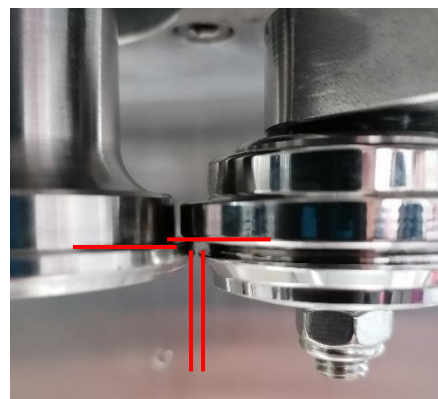


a. Einstellung vertikal und horizontal

1. Schraube lösen, Bördelrolle dabei festhalten.
2. Bördelrolle vertikal verschieben, bis ein Abstand bis **max. 0,5mm** erreicht ist.
3. Bördelrolle horizontal verschieben, bis ein Abstand von ca. **0,5 bis 1mm** erreicht ist.
4. Schraube festziehen.

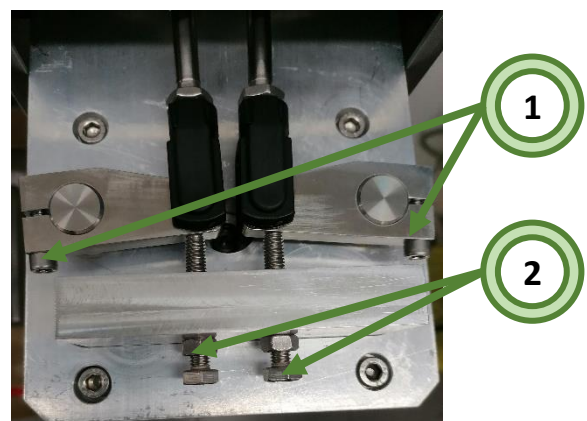


2,3



b. Feineinstellung horizontal

1. Schrauben auf festen Sitz prüfen; *nicht zum Einstellen verwenden!*
2. An den Einstellschrauben drehen, um den Anschlag zu verschieben.
3. Einstellungen durch Versuche überprüfen.



3



Bördelrolle 1 ist zu weit entfernt.



Bördelrolle 2 ist zu weit entfernt.



Ideale Bördelung.